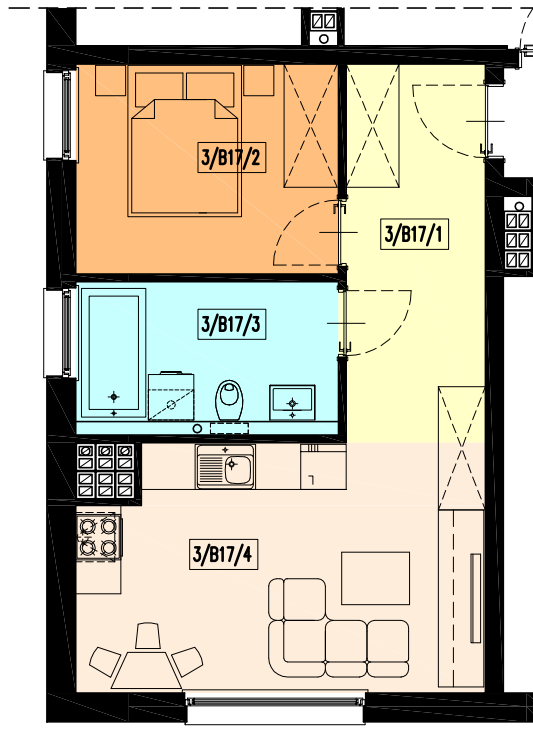




BUDYNEK MIESZKALNY APARTAMENTOWY W SIADLE DOLNYM

RZUT PODDASZA - MIESZKANIE B17

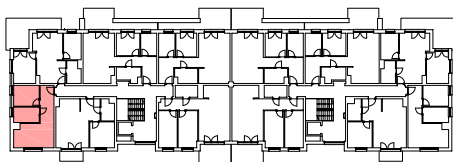
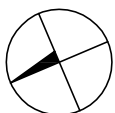
SKALA 1:100



MIESZKANIE B17

3/B17/1	PRZEDPOKÓJ	9,07m ²
3/B17/2	POKÓJ	9,49m ²
3/B17/3	ŁAZIENKA	6,79m ²
3/B17/4	SALON Z A. KUCHENNYM	16,96m ²
	POWIERZCHNIA UŻYTKOWA	42,31m ²

RZUT PODDASZA - MIESZKANIE B17



LOKALIZACJA W BUDYNKU - SKALA 1:1000

POWIERZCHNIE PRZYNALEŻNE

INWESTOR:
FORAS AS SP. Z O.O.
UL. WICHROWE WZGÓRZA 36
72-001 SIADŁO DOLNE

PROJEKTANT:

PROJEKTOWANIE ARCHITEKTONICZNE
mgr inż. arch. Dariusz Kędzierski